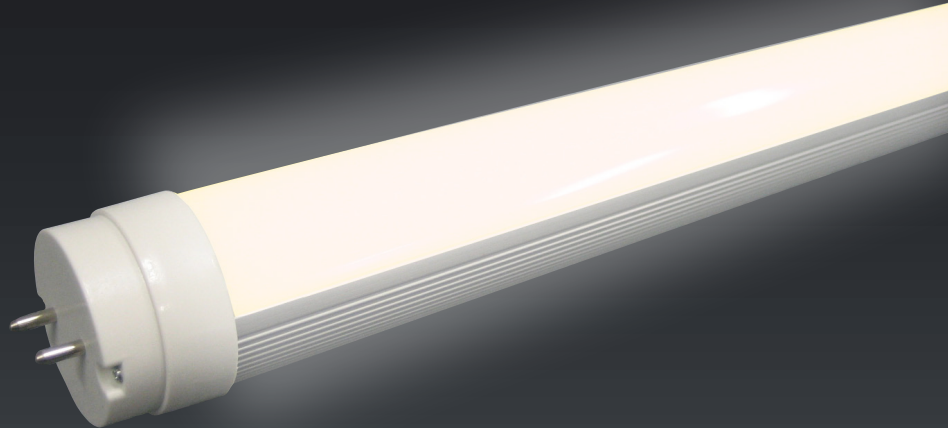


直管形 LED ランプ

長寿命

低消費電力



ご注意：従来の蛍光灯器具に配線工事することなく LED ランプを使用しないでください。

従来蛍光灯と同形状の電源内蔵型直管 LED ランプです。

①長寿命

アルミボディの使用により優れた放熱特性を有し、40,000 時間の長寿命実現。

②低消費電力

従来蛍光灯に比べ、消費電力を 40% 削減。

③安定電源

チラツキが無く、安定した発光を実現。

④簡単配線工事

配線工事は簡単、安価で取付可能です。

⑤高品質

主な仕様

種類	20W 形	40W 形	110W 形
製品イメージ			
ご注文品番	SH-LEDL20	SH-LEDL40	SH-LEDL110
光色	昼白色		
口金	G13		R17d
管長(mm)	580	1,198	2,367
管径(φ)	31		
質量(g)	250	420	900
全光束(lm)	1,000	2,000	5,000
演色性(Ra)	80		
配光角	150°		
1m 直下照度(lx)	210	350	670
設計寿命(h)	40,000		
色温度	5,700		
入力動作電圧(V)	AC85 ~ AC230		
電源周波数(Hz)	50 ~ 60		
定格消費電力(W)	12	24	58

20W 40W 110W

選べる 3 サイズで
あなたの周りを明るく照らす
日動電工の LED ランプ

1 年間保証



日動電工株式会社
www.nd-ele.co.jp

札幌 TEL:011-831-8110 FAX:011-831-8114
 仙台 TEL:022-204-7707 FAX:022-204-7709
 埼玉 TEL:048-773-5255 FAX:048-773-5256
 東京 TEL:03-3777-5444 FAX:03-3777-5474

本社 〒530-0043 大阪市北区天満1丁目25番17号
TEL:06-6358-2201(代) FAX:06-6351-5757

名古屋 TEL:052-768-1711 FAX:052-768-1722
 広島 TEL:082-261-8831 FAX:082-261-8854
 福岡 TEL:092-611-6166 FAX:092-622-7511

このカタログの掲載内容は平成24年9月現在のものです。